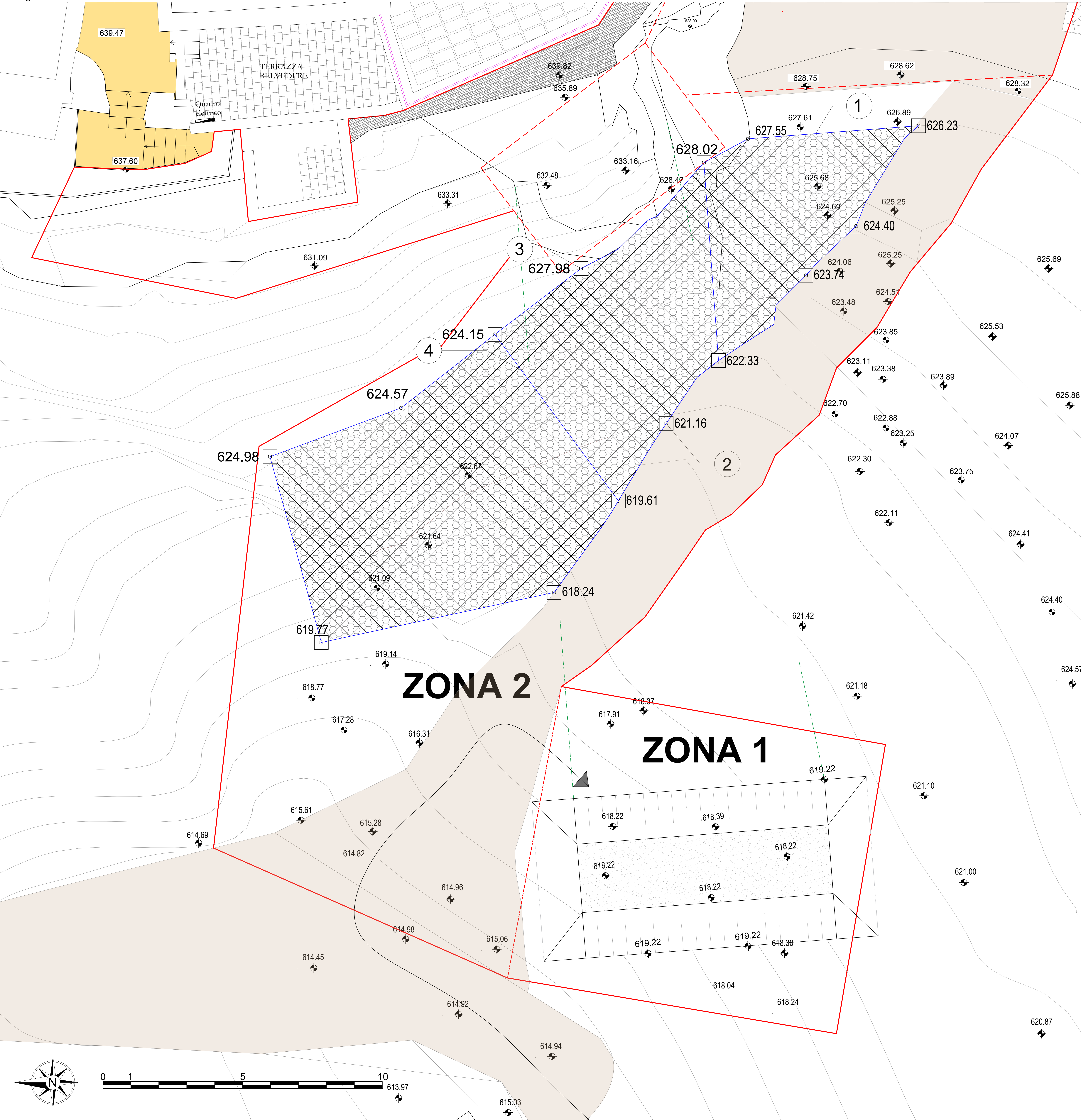
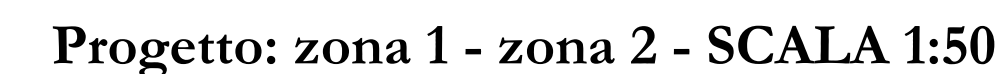
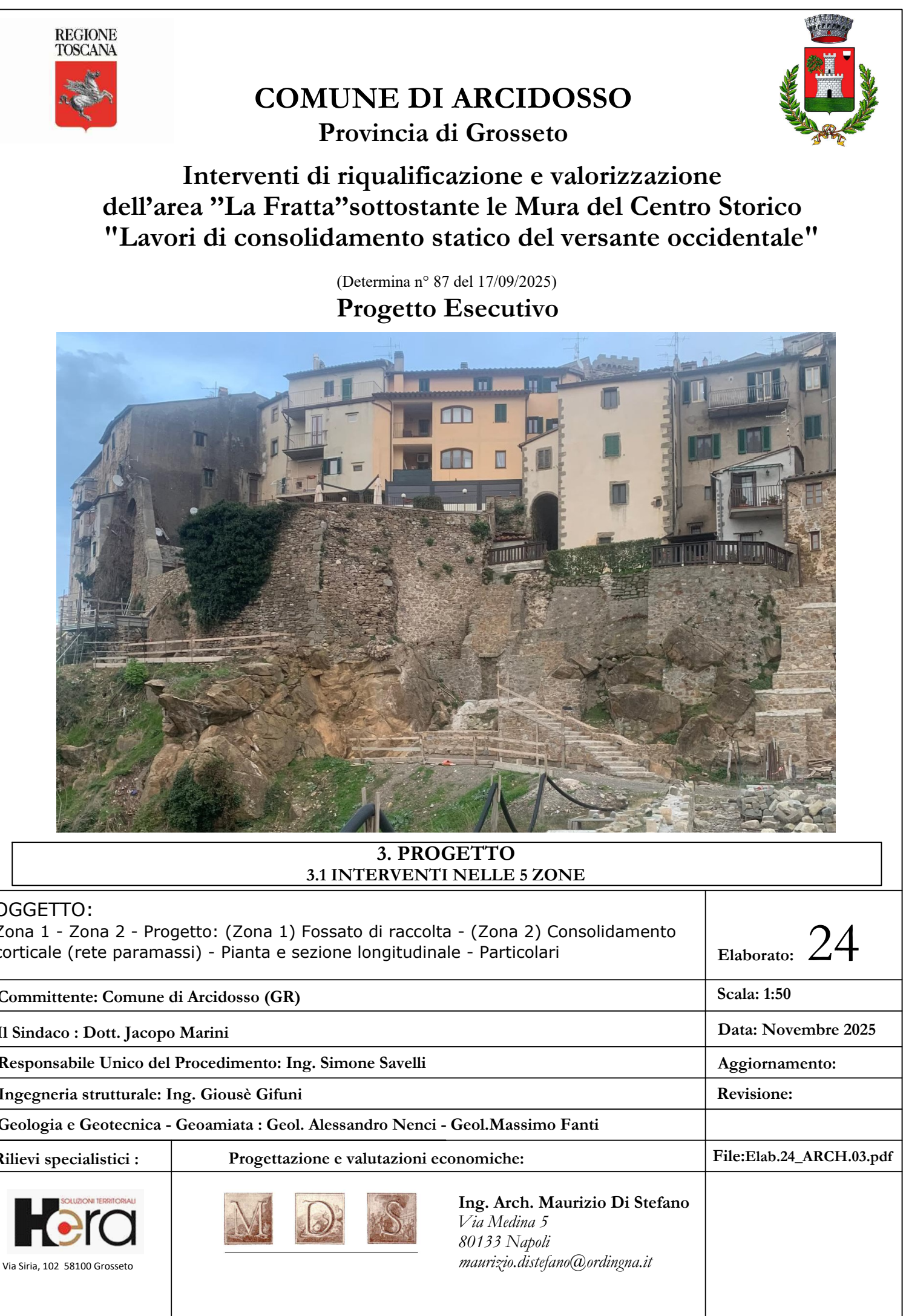
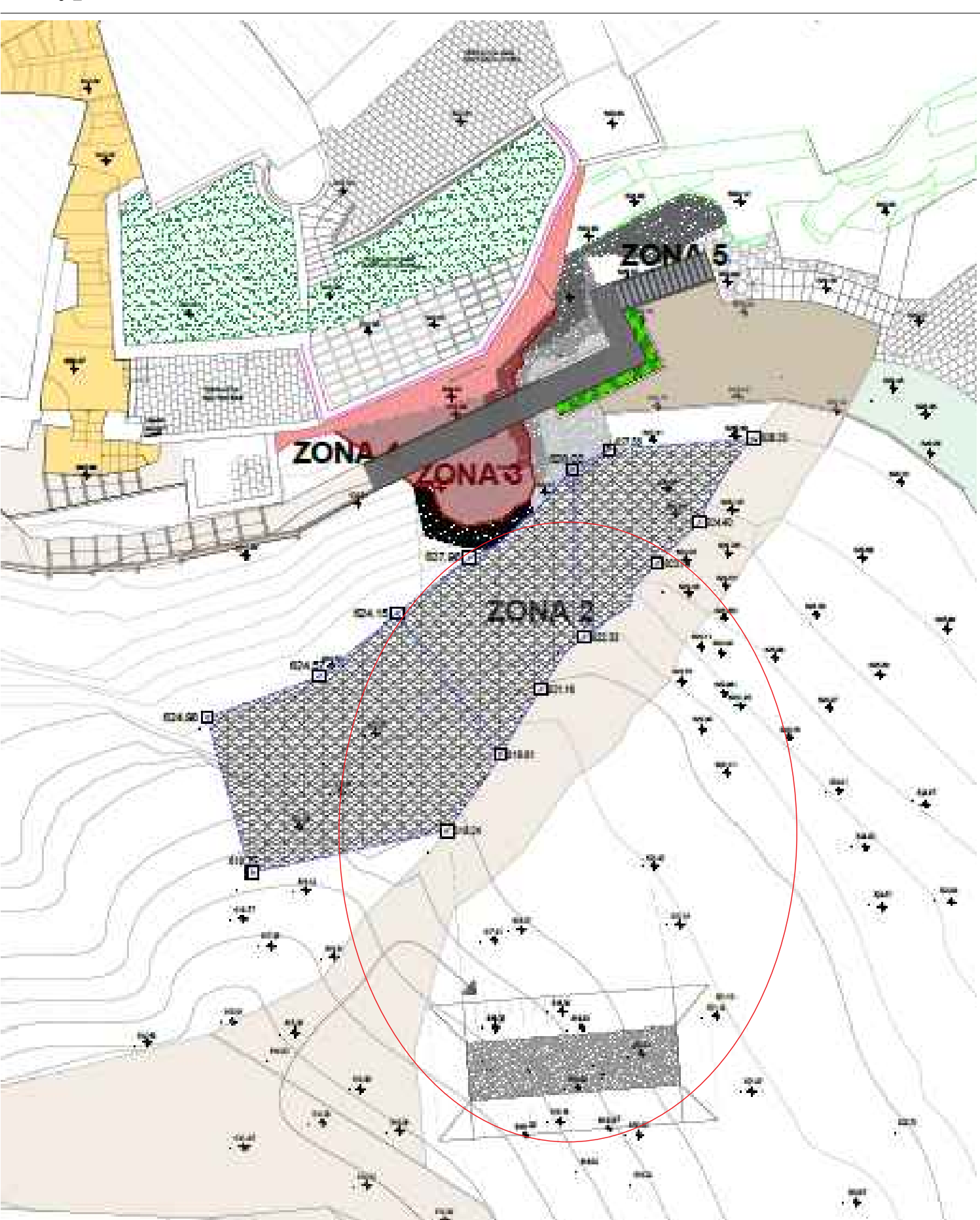
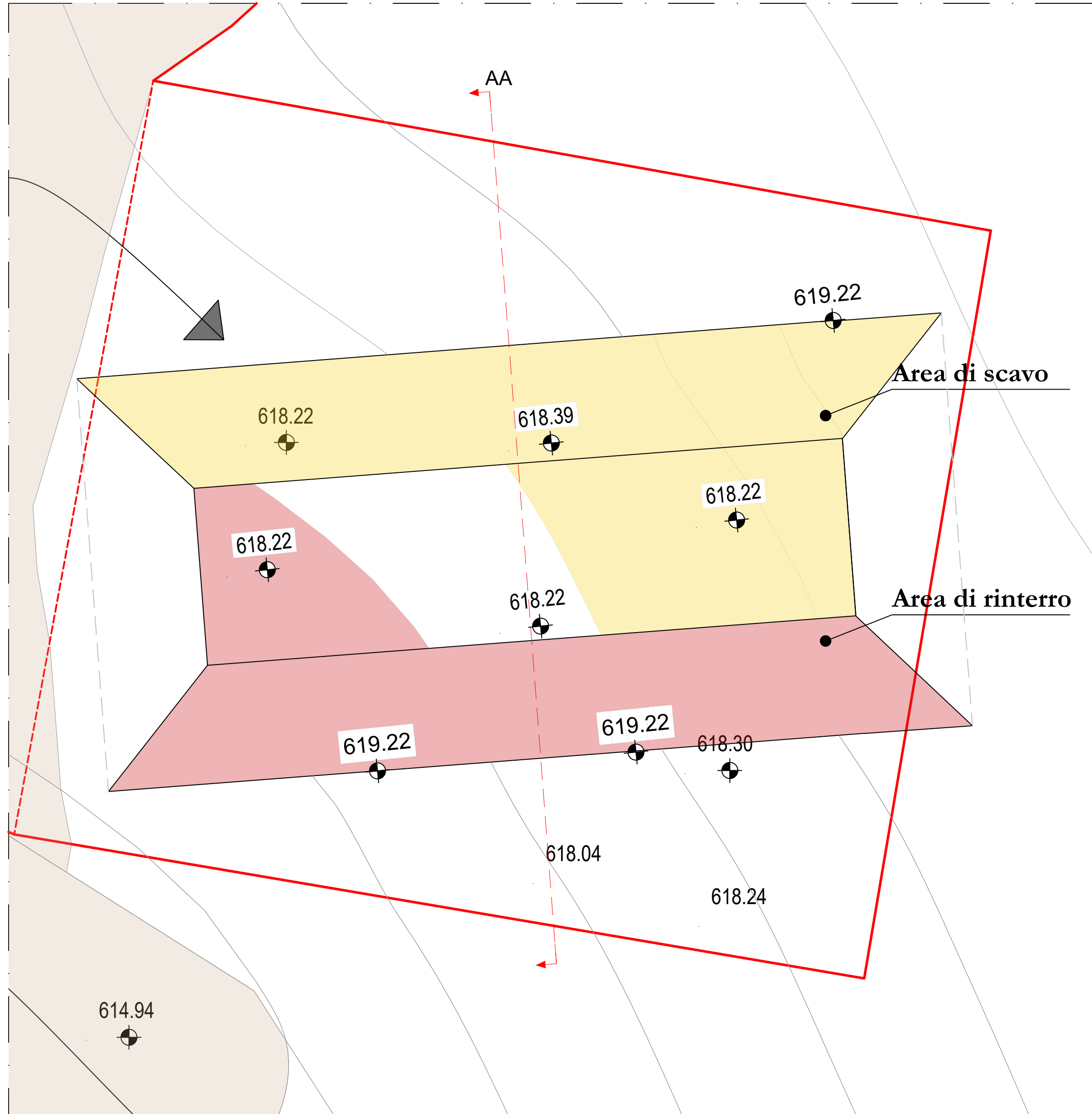
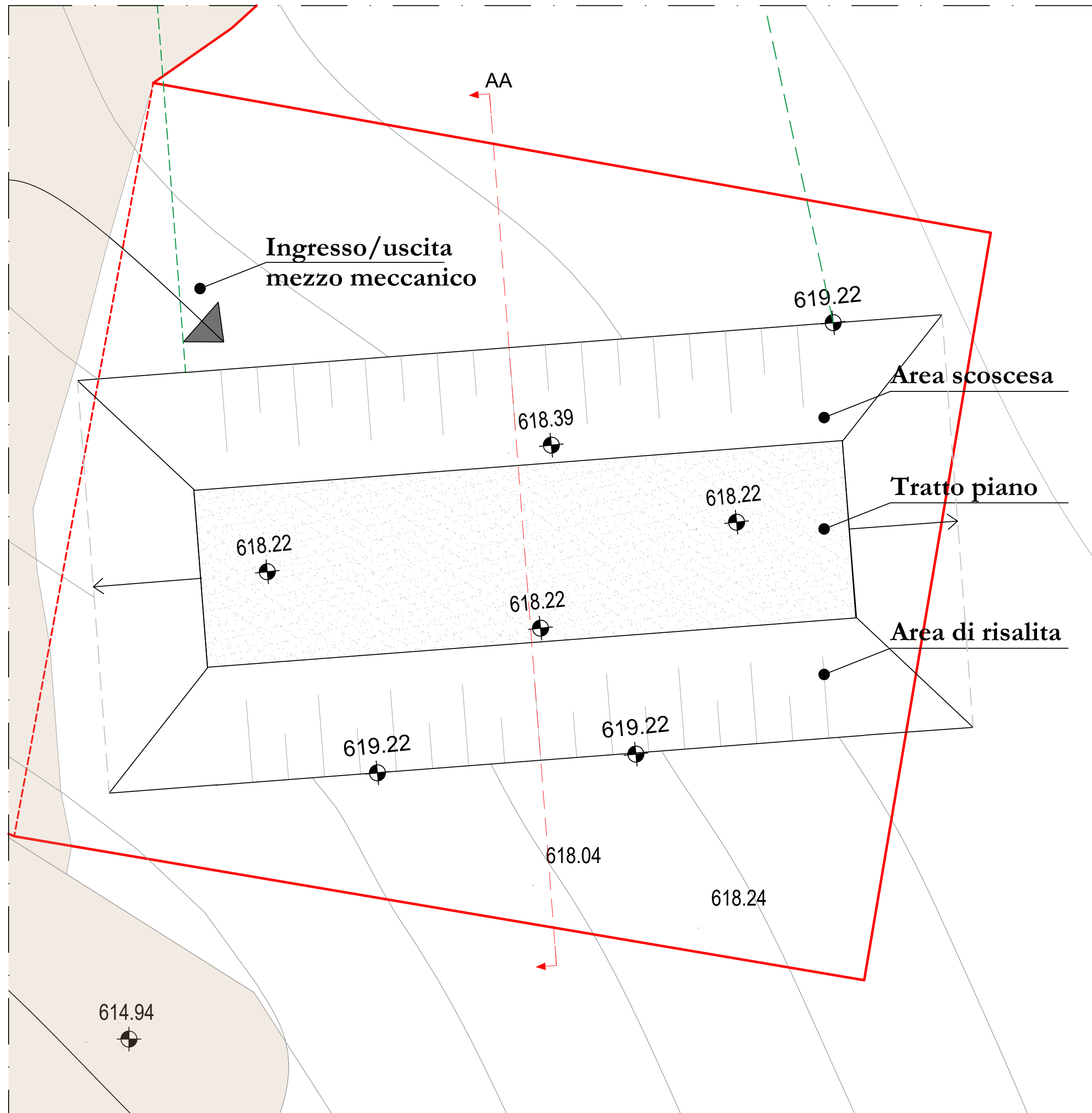


Keyplan



ZONA 1

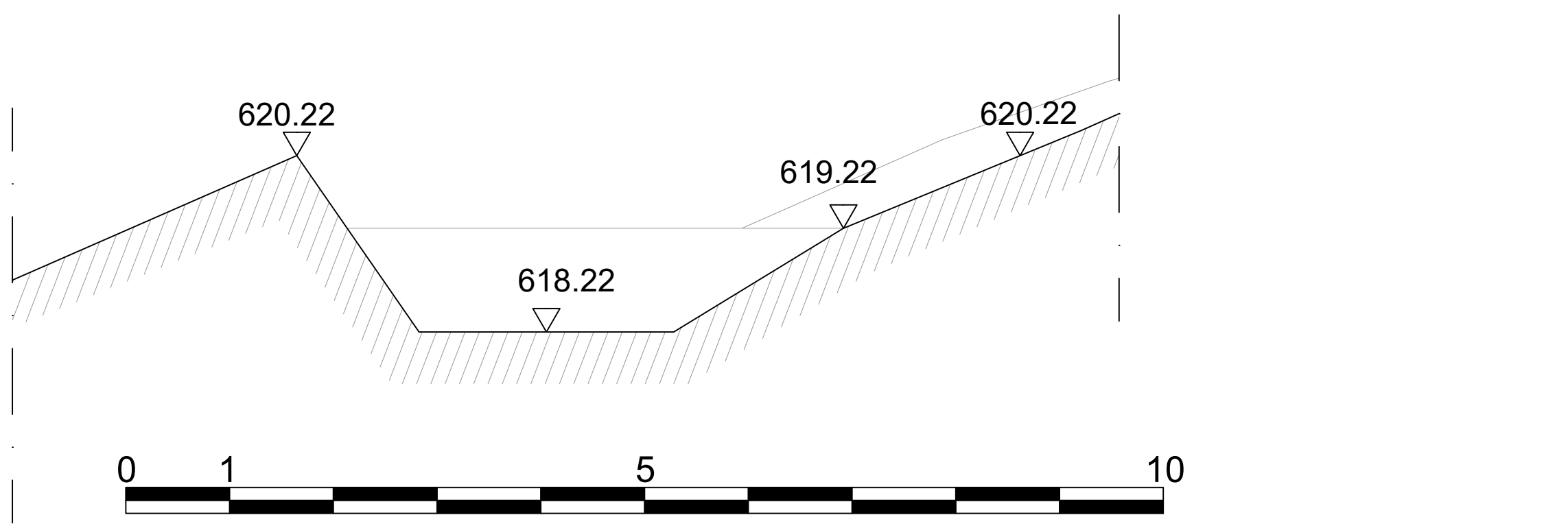
Pianta - SCALA 1:50



Descrizione dell'intervento:

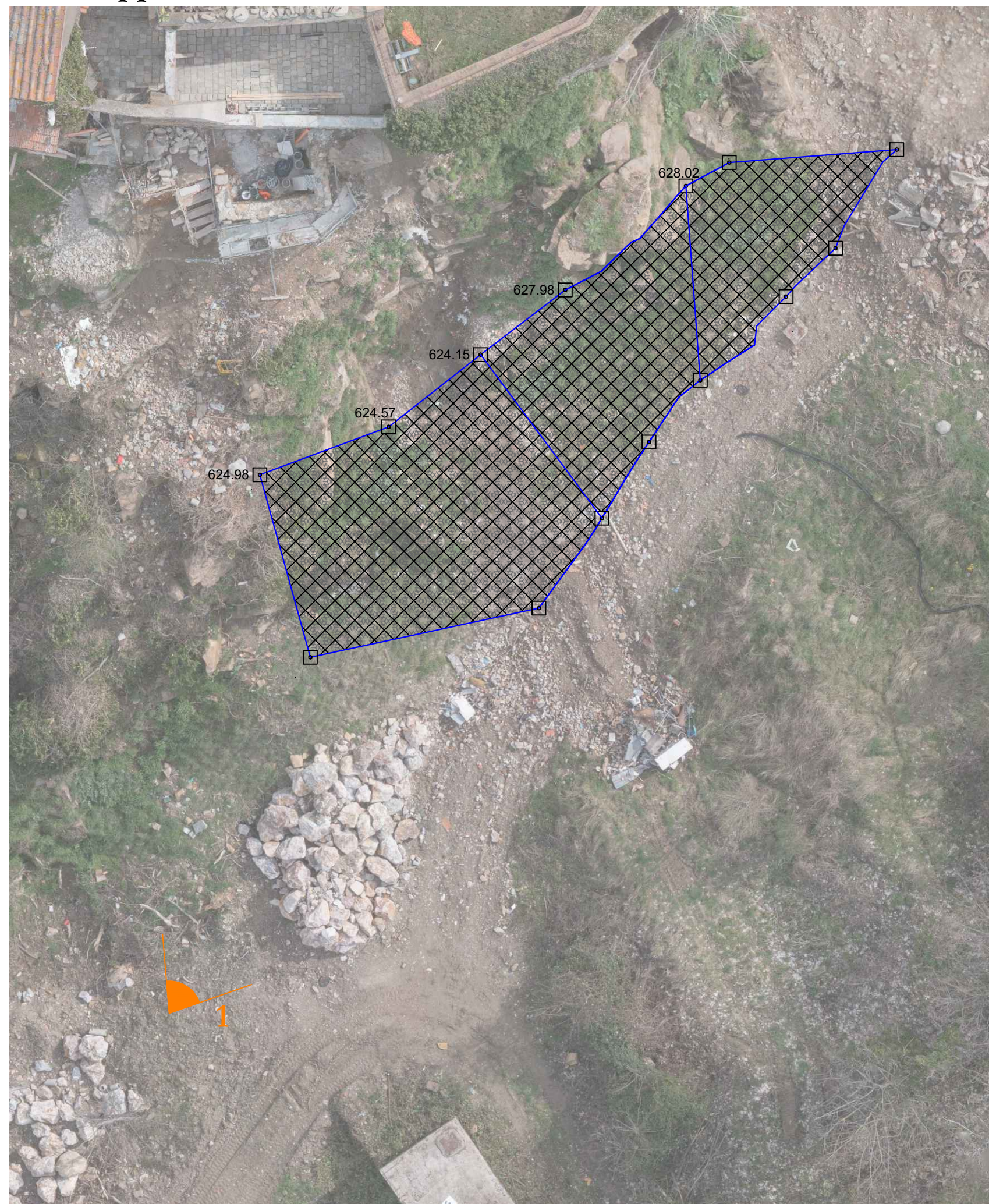
In corrispondenza della zona d'ipotetica caduta del masso, sarà realizzato uno scavo di un fossato per la raccolta ed intercettazione dei blocchi disgiunti dal fronte roccioso.

Sezione AA - SCALA 1:50



ZONA 2

Sovrapposizione intervento su ortofoto

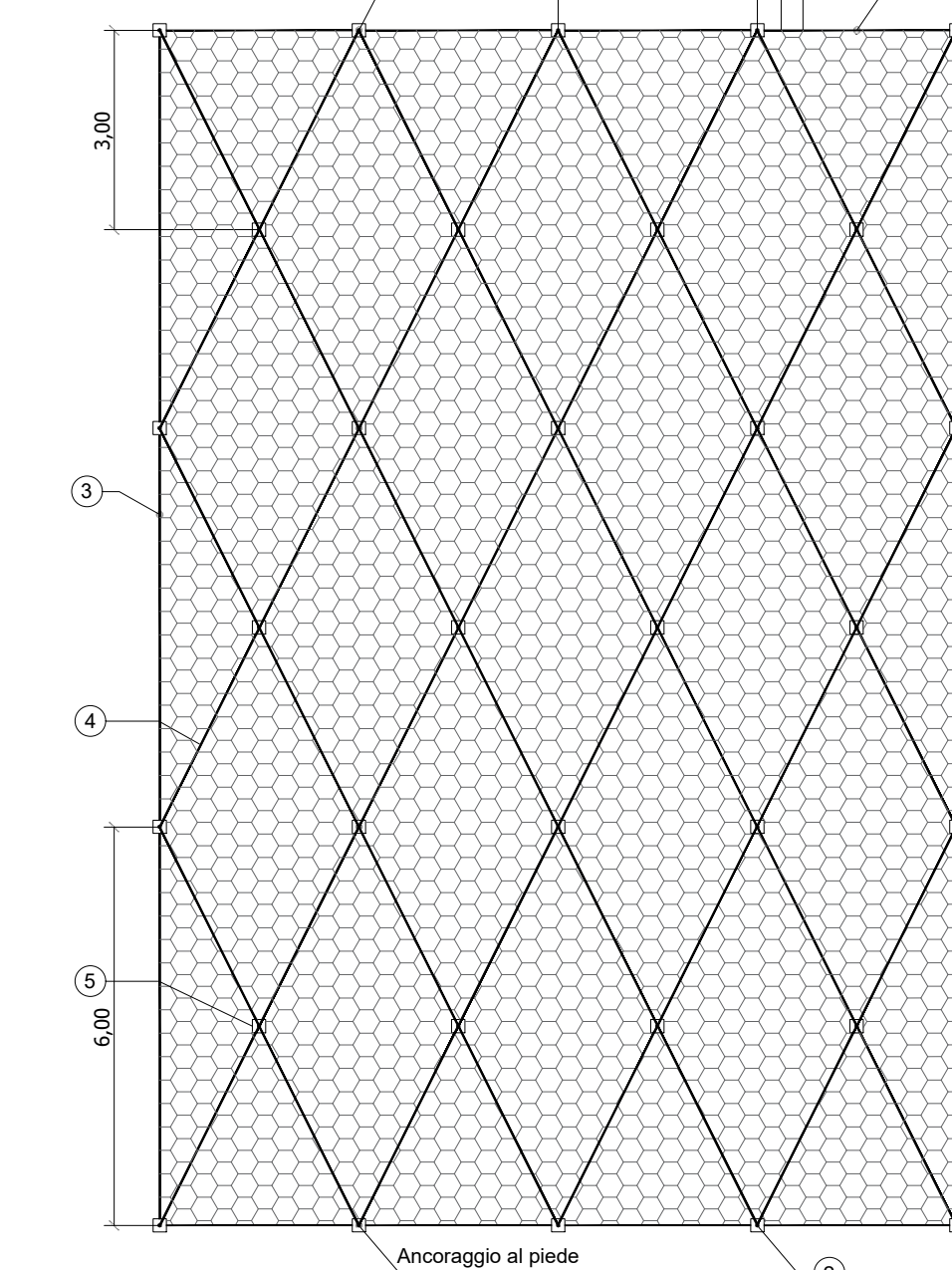


Sovrapposizione intervento su foto prospettica



Prospetto

fronte rete



- 1) Fune di ancoraggio sommitale 6x19 + AM in acciaio grado 1770 N/mm² diametro d_a D=18,00 mm (UNI EN 12385-4) rivestimento Classe A (UNI EN 10244-2)
 - 2) Fune di ancoraggio al piede 6x19 + AM in acciaio grado 1770 N/mm² diametro d_a D=18,00 mm (UNI EN 12385-4) rivestimento Classe A (UNI EN 10244-2)
 - 3) Fune in acciaio tipo Bx7+AM (UNI EN 12085-4) rivestita a lega (Zn+5%Al) (EN 10204-2, Classe A) con ulteriore rivestimento polimerico del diametro d_a D=18,08 mm (non inclusa lungo i bordi della rete)
 - 4) Reticolo ad orditura romboidale 0,25 m/c di funi in acciaio 6x19 + AM in acciaio grado 1770 N/mm² diametro d_a D=18,00 mm (UNI EN 12385-4) rivestimento Classe A (UNI EN 10244-2)

Elementi di connessione disposti ogni 15-20 cm

Sezione tipo della parete con intervento di rivestimento

