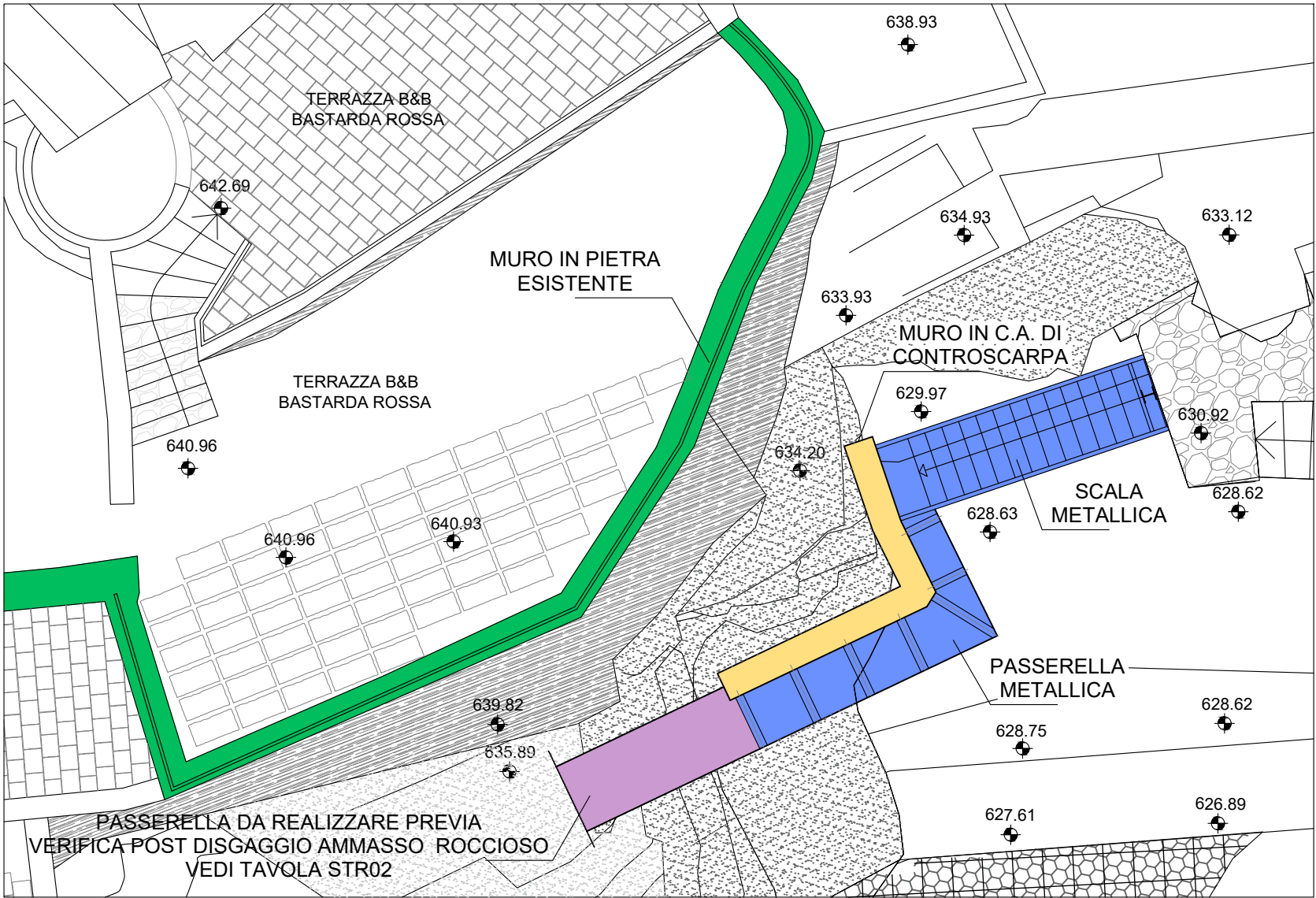


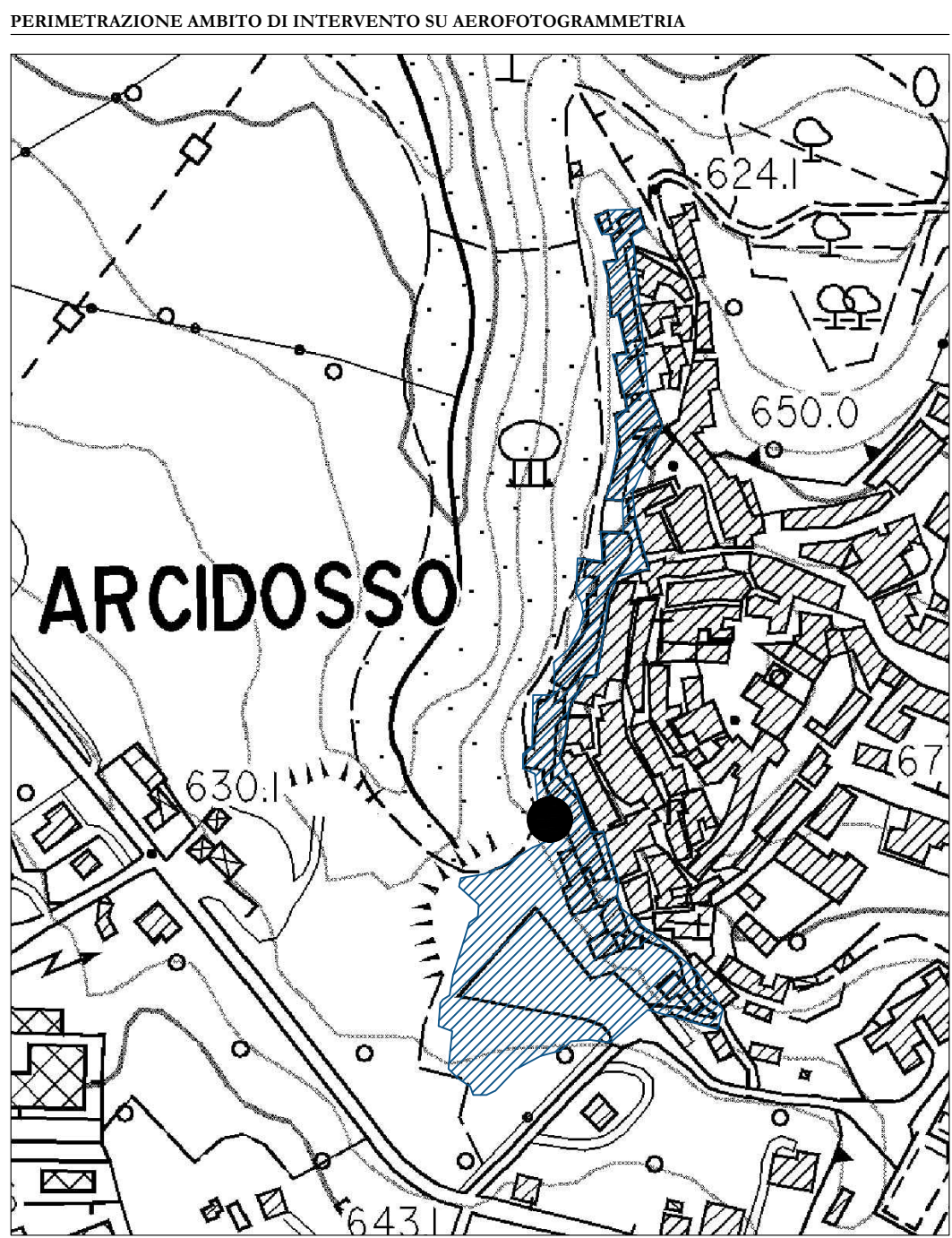
INQUADRAMENTO
PLANIMETRICO
SCALA 1:100



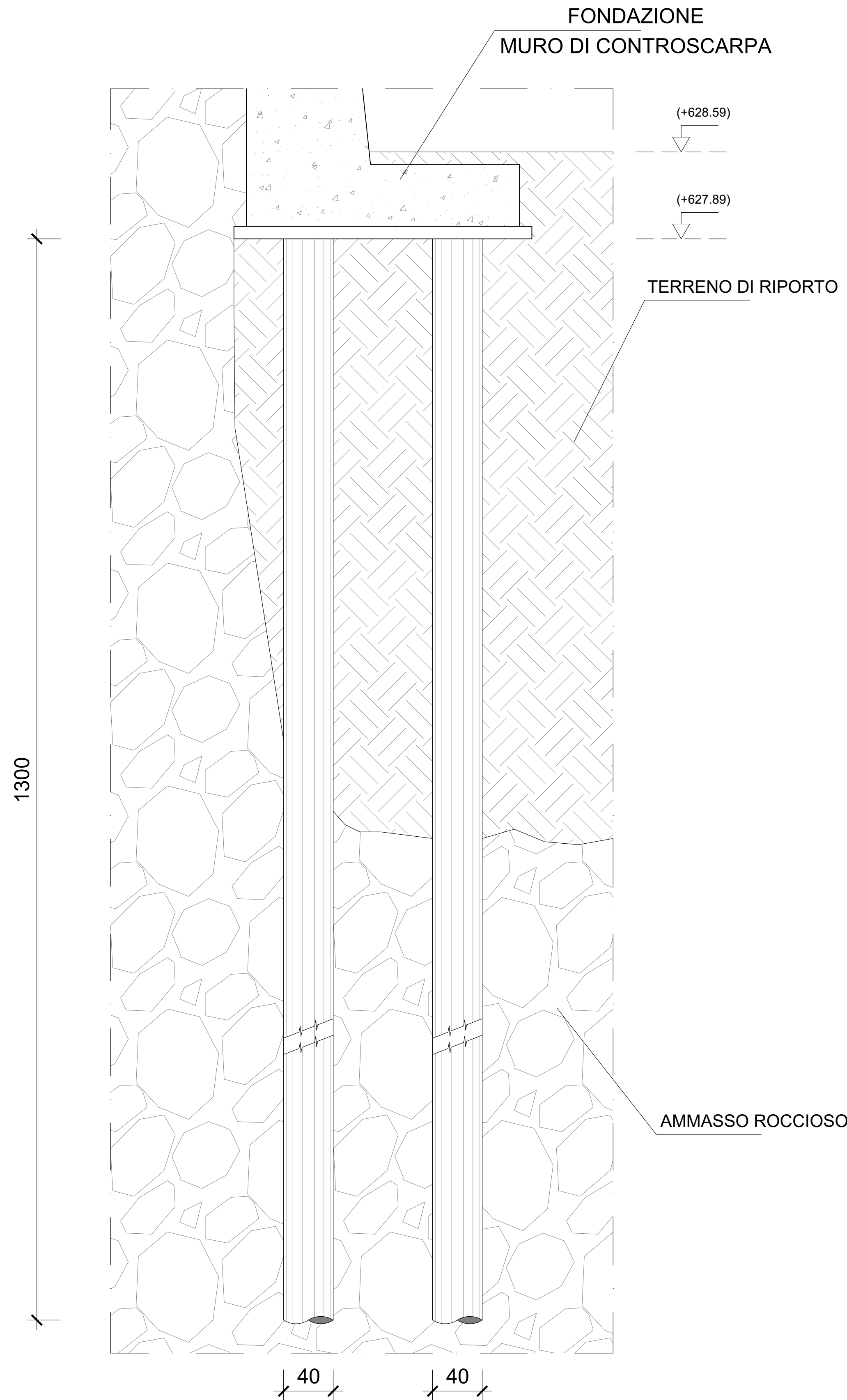
PERIMETRO TERRITORIO COMUNALE (frazioni escluse) Fonte: Google Maps

— Perimetrazione del Comune di Arcidosso (GR)

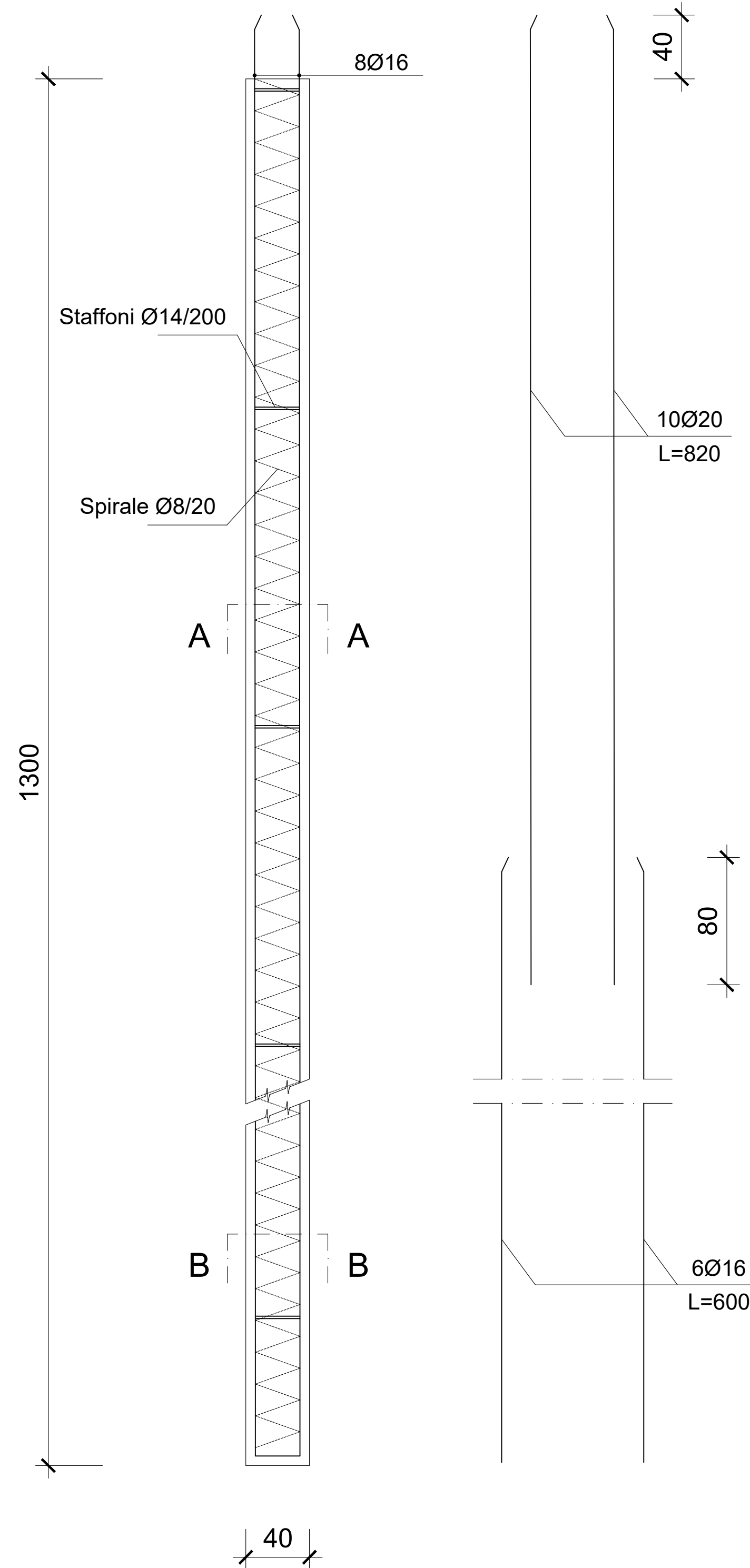
— Perimetrazione ambito di intervento



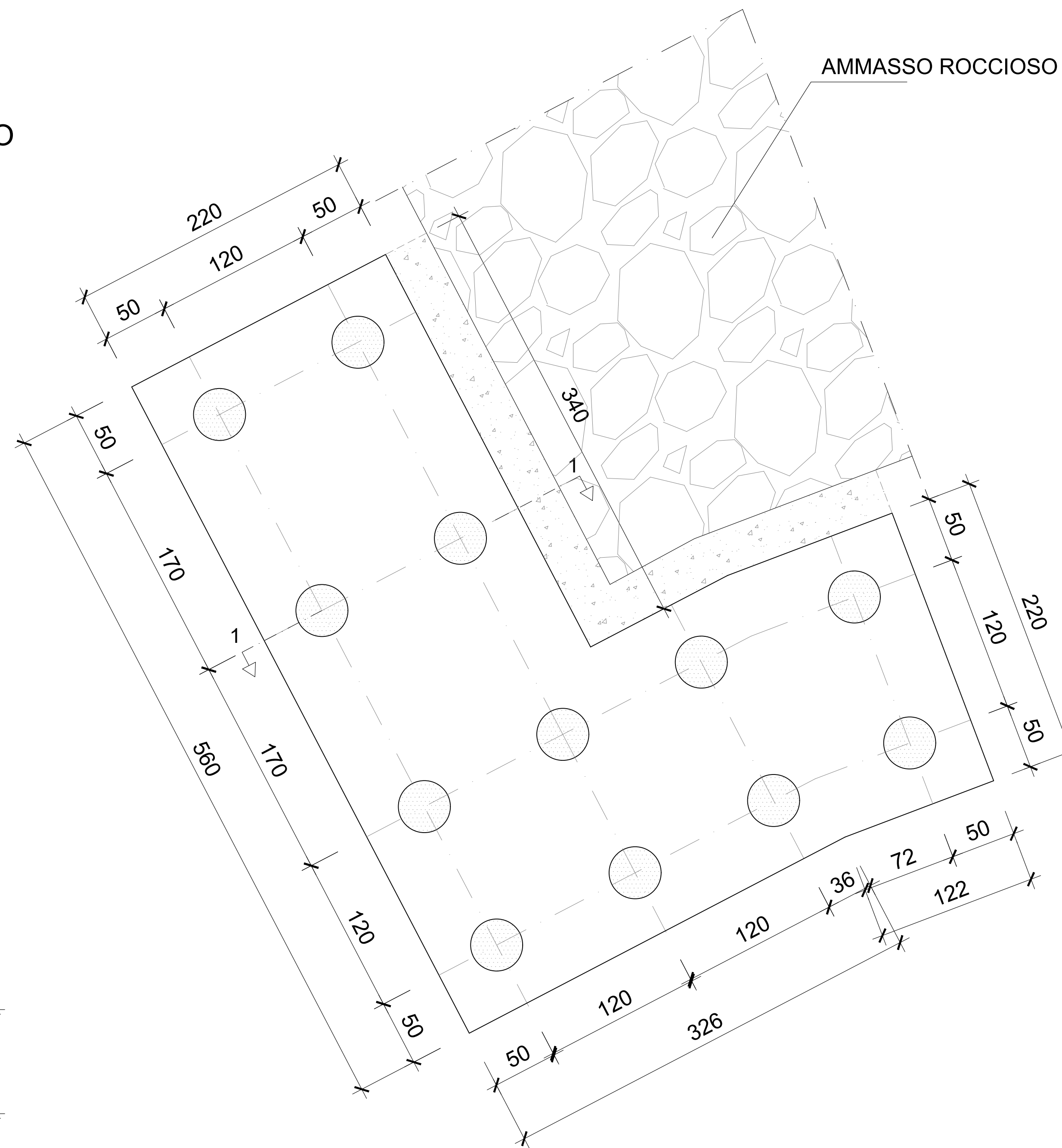
SEZIONE 1-1
SCALA 1:25



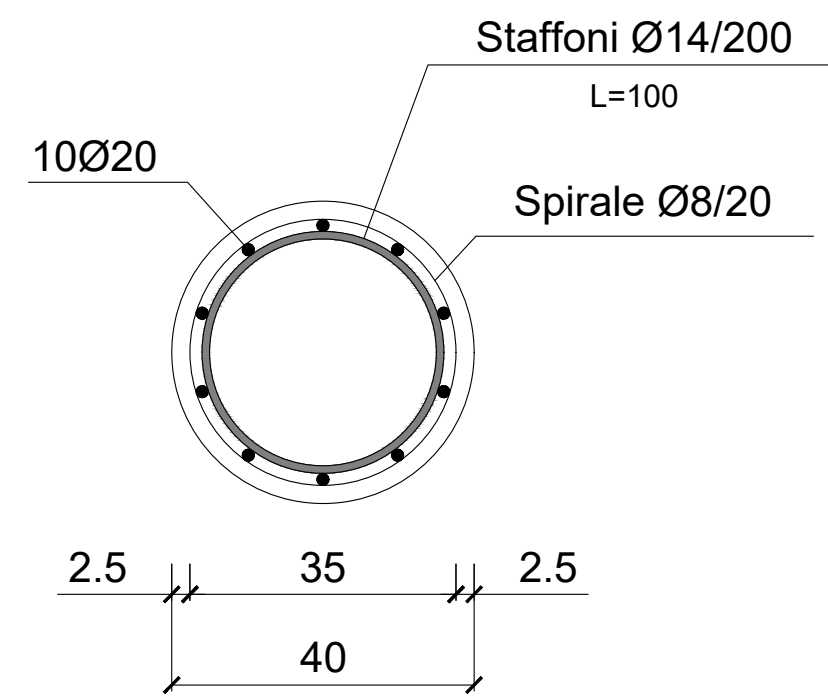
CARPENTERIA ED ARMATURA PALO
SCALA 1:25



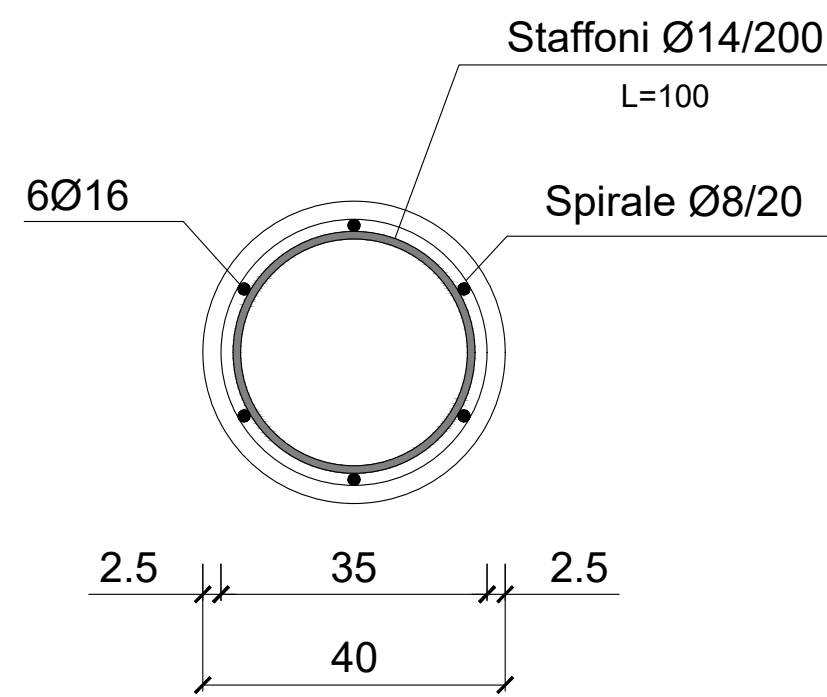
PIANTA
SCALA 1:25



SEZIONE A-A
SCALA 1:10



SEZIONE B-B
SCALA 1:10



NOTA: TUTTE LE MISURE DEVONO
ESSERE VERIFICATE IN CANTIERE

0.00 QUOTE ALTIMETRICHE ESPRESSE IN METRI

TUTTE LE MISURE SONO ESPRESSE IN CENTIMETRI
SALVO diversamente INDICATO

CARATTERISTICHE DEI MATERIALI

● CALCESTRUZZO	CEMENTO ARMATO IN OPERA	CLASSE DI RESISTENZA C28/35	CLASSE DI CONSISTENZA S4	Dmax AGGREGATI 22 mm	CLASSE DI ESPOSIZIONE XC4
● ACCIAIO	CEMENTO ARMATO IN OPERA	TIPO B450C			
● COPRIFERRO	FONDAZIONI	35 mm			
	SOLETTE E PARETI	30 mm			
● INTERFERRO	i > d (diametro del fondino)				
	i > 20 mm				
● ACCIAIO PER PROFILATI		TIPO S 275			
● ACCIAIO PER PIASTRE		TIPO S 275			
● BULLONI	VITI	CLASSE 8.8			
	DADI	CLASSE 8			
● SALDATURE	AD ARCO ELETTRICO				
	UNI EN ISO 4063:2001				
	A COMPLETO RIPRISTINO				
● MALTA PER ANCORAGGIO TIRANTI		CONFORME A EN 447-2007			
● ACCIAIO IN BARRE PER TIRANTI	Tensione di snervamento	> 950 N/mm ²			
	Tensione di rottura	> 1050 N/mm ²			
● MALTA PER STILATURA GIUNTI					
	Malta a base di calce idraulica naturale				
	NHL 3,5 secondo EN 459-1:2010				

COMUNE DI ARCIDOSO
Provincia di Grosseto

Interventi di riqualificazione e valorizzazione
dell'area "La Fratta" sottostante le Mura del Centro Storico
"Lavori di consolidamento statico del versante occidentale"

(Determina n° 87 del 17/09/2025)

Progetto Esecutivo

3.PROGETTO
3.2.STRUTTURE

OGGETTO:
Zona 5 - (5.1) - Progetto: muro in c.a. - Pianta delle fondazioni, pali

Elaborato: **32**

Committente: Comune di Arcidosso (GR)

Scala: Varie

Il Sindaco: Dott. Jacopo Marini

Data: Novembre 2025

Responsabile Unico del Procedimento: Ing. Simone Savelli

Aggiornamento:

Ingegneria strutturale: Ing. Giosuè Gifuni

Revisione:

Geologia e Geotecnica - Geomiatà: Geol. Alessandro Nenci - Geol. Massimo Fanti

Rilevi specialistici:

Progettazione e valutazioni economiche:

File: Elab.32_STR.04.dwg

Ing. Arch. Maurizio Di Stefano
V.le Mediceo 5
80133 Napoli
maurizio.di.stefano@ordingma.it